

Figura 37. Existen tres tipos de glándulas salivares: las submaxilares, las parótidas y las sublinguales.

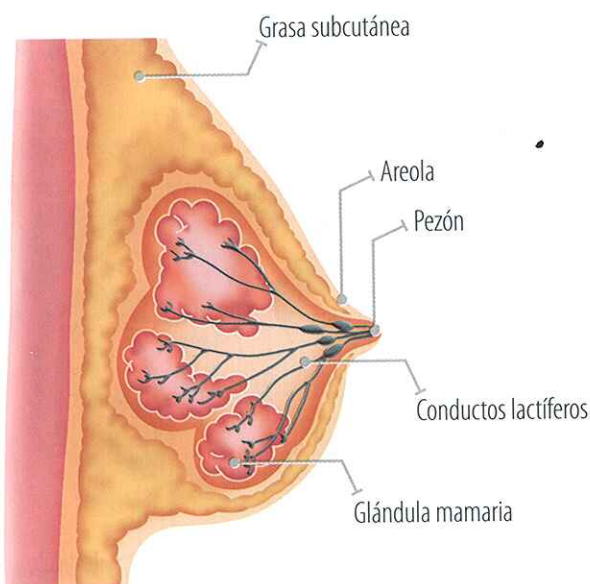


Figura 38. Glándulas mamarias. Estas son glándulas sudoríparas modificadas que se desarrollan en la pubertad.

3.3.7 Glándulas exocrinas

Las **glándulas exocrinas** son glándulas que secretan sustancias hacia el exterior del cuerpo. A estas corresponden las **glándulas salivares**, las **glándulas sebáceas**, las **glándulas sudoríparas**, las **glándulas mucosas**, las **glándulas lacrimales**, las **glándulas mamarias**, el **hígado** y la **próstata**:

- Las **glándulas salivares** se ubican en la cavidad bucal. Su función es producir y secretar la saliva (figura 37).
- Las **glándulas sudoríparas** se ubican en la dermis de la piel y secretan sudor, que permite la regulación de la temperatura corporal.
- Las **glándulas sebáceas** se ubican en toda la piel excepto en palmas y plantas. Su función es secretar la grasa necesaria para mantener la temperatura corporal y eliminar toxinas.
- Las **glándulas mucosas** se localizan en las mucosas orales, de la tráquea y del estómago. Su función es secretar moco que barre los agentes patógenos de las mucosas.
- Las **glándulas lacrimales** se localizan en la parte superior de cada ojo y secretan lágrimas que lubrican y protegen el ojo.
- Las **glándulas mamarias** se encuentran sobre los músculos pectorales. Su función es secretar leche durante el embarazo y la lactancia materna (figura 38).
- El **hígado** se ubica en el abdomen y secreta bilis, indispensable en la degradación de grasas.
- El **páncreas** se ubica en la parte inferior del estómago y secreta glucagón, somatostatina e insulina.
- La **próstata** es una glándula masculina ubicada frente al recto, a la salida de la vejiga que secreta semen.

EJERCICIO

1. Establece semejanzas y diferencias entre glándulas endocrinas y exocrinas.
2. Elabora un cuadro que resuma las glándulas endocrinas, las hormonas que producen y el efecto que causan en el organismo.
3. Responde:
 - a. ¿Qué diferencia existe entre un órgano y una glándula?
 - b. ¿Por qué los testículos y los ovarios pueden ser considerados glándulas? Explica tu respuesta.
4. Elabora un crucigrama con 20 términos relacionados con el sistema endocrino. Intercámbialo con un compañero.